

PROGUARD Coffee

Instrukcja | Wymiana kapilary





Uwaga: Podczas wymiany kapilary, ekspres do kawy może być tylko zasilany zgromadzoną w zbiorniku wodą po mineralizacji.

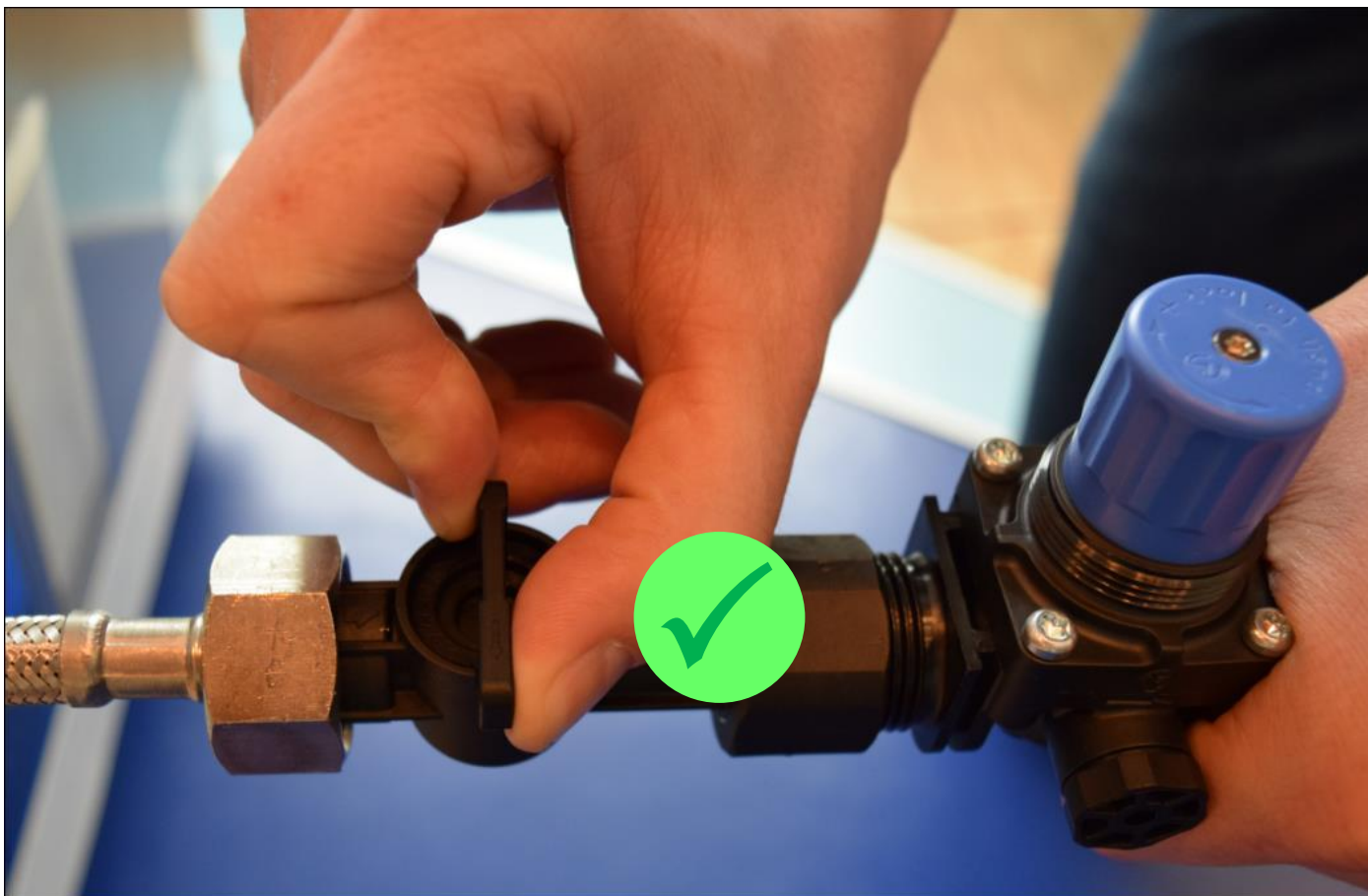
Jeśli zbiornik jest pusty, ekspres może być zasilany wodą pochodzącą z obejścia.



Potrzebne narzędzia:

- Wiadro
- Obcinacz do rur
- Klucz do łączenia i rozłączania rur 5/16"
- Klucz hydrauliczny (lub klucz 19mm)

Zamknij zawór odcinający



Otwórz zawór płuczający na głowicy filtra wstępnego, aby odpowietrzyć filtr. Następnie zamknij zawór.



Otwórz przednią ścianę obudowy



Otwórz uchwyt blokujący na głowicy filtra



Usuń klips blokujący, zabezpiecz go w celu późniejszego użycia.

Ściągnij wąż z adaptera utrzymującego kapilarę



Obetnij końcówkę węża, która została zniszczona podczas wyciągania. Wyciągnij wężyk z kolankowej przewodnicy o tyle, o ile został skrócony.



Odkręć adapter utrzymujący kapilarę

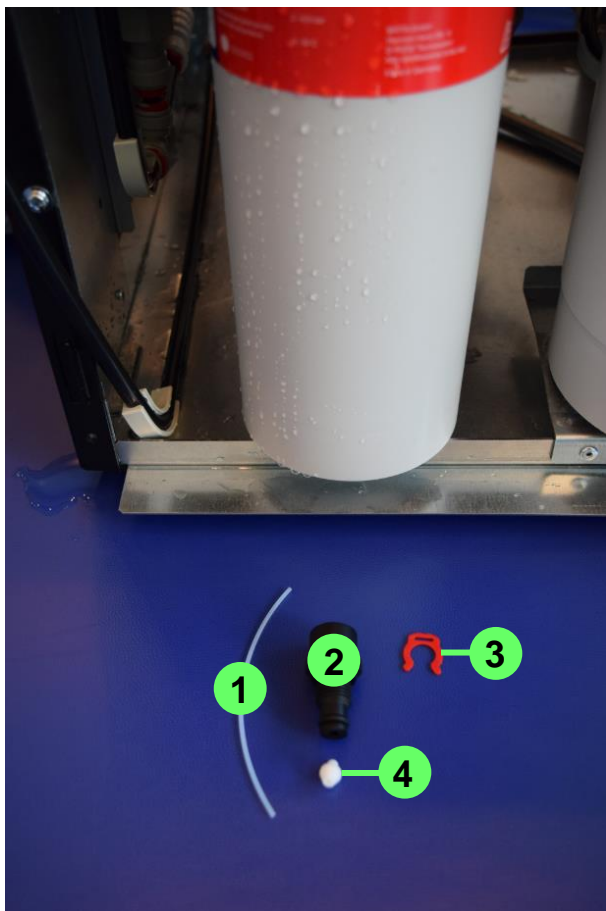


Wyciągnij zużyty zestaw z kapilarą z otworu na głowicy PURITY C150 PROGUARD



Złóż nowy zestaw z kapilarą:

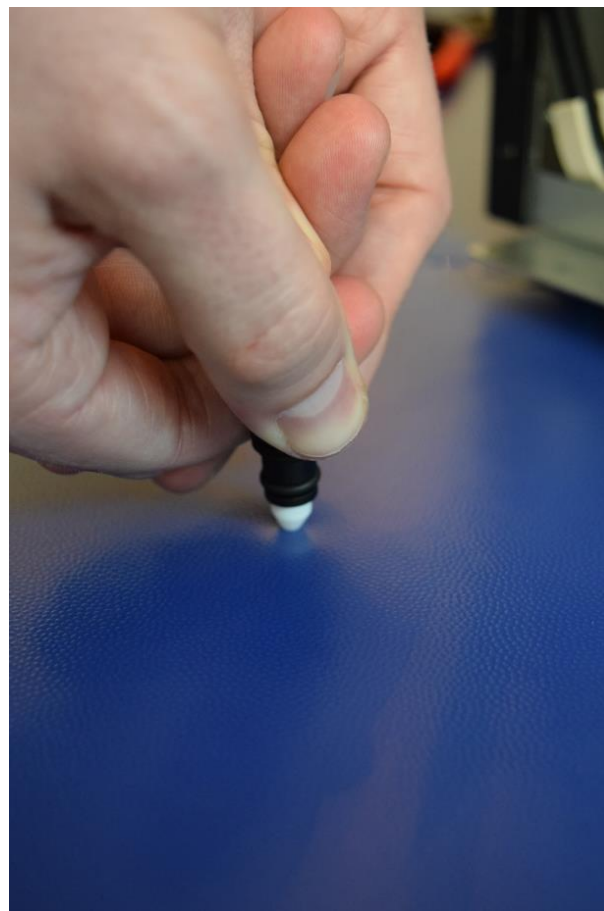
Lista części poniżej



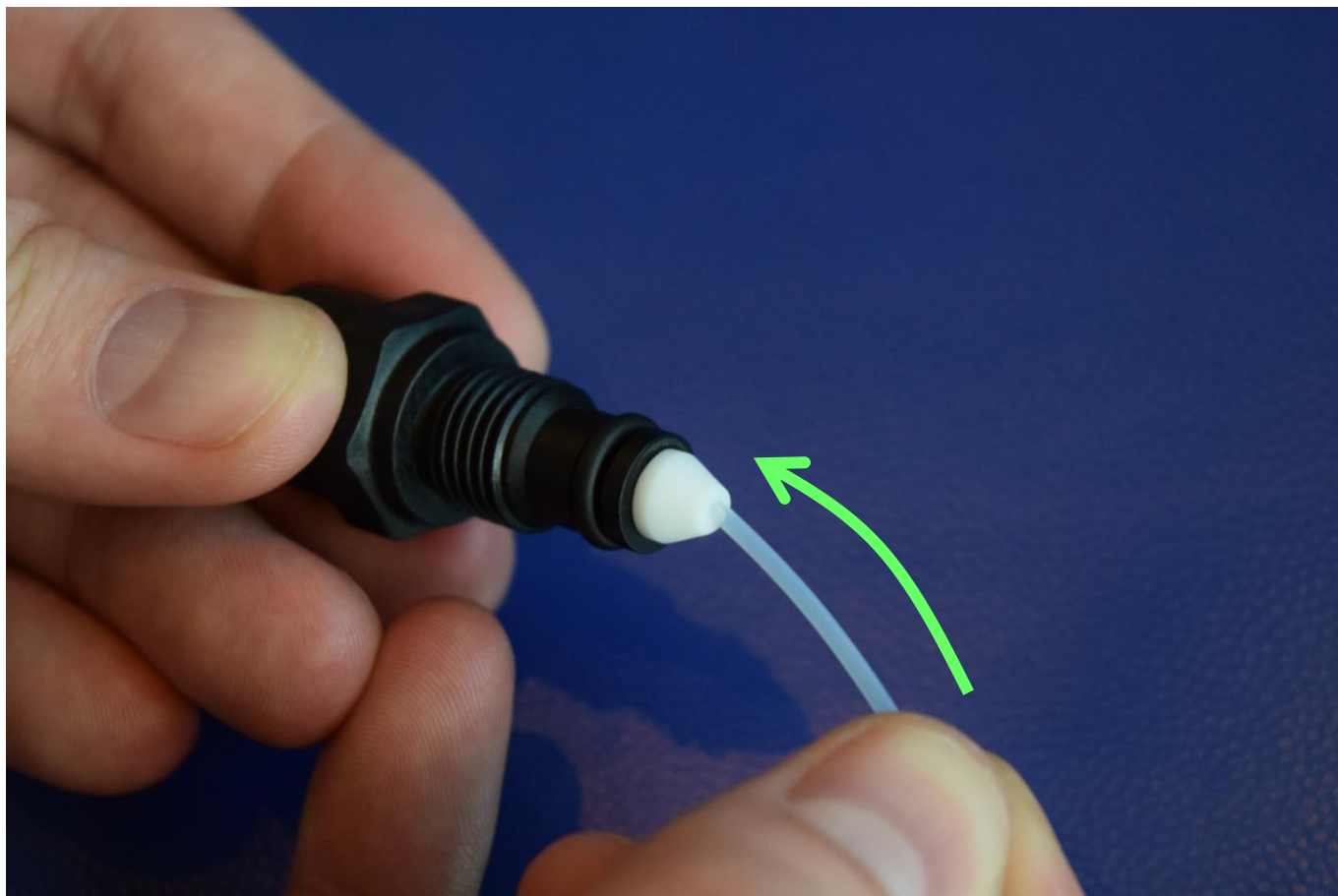
Lista części:

1. Kapilara
2. Adapter
3. Klips blokujący
4. Stożek uszczelniający

Włóż stożek uszczelniający do adaptera;
wciśnij go mocno



Włóż kapilarę do adaptera



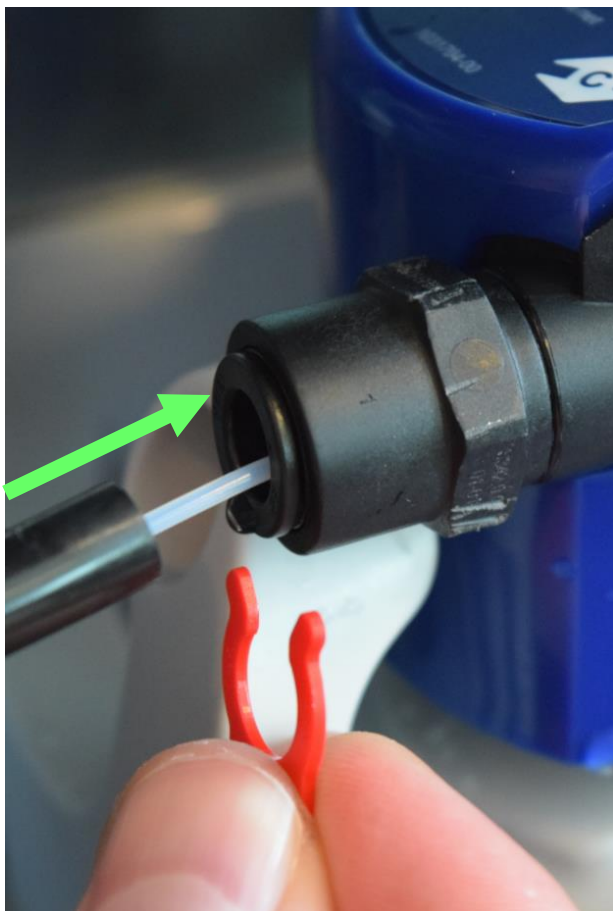
Kapilara powinna wystawać z jednej strony na 10 mm



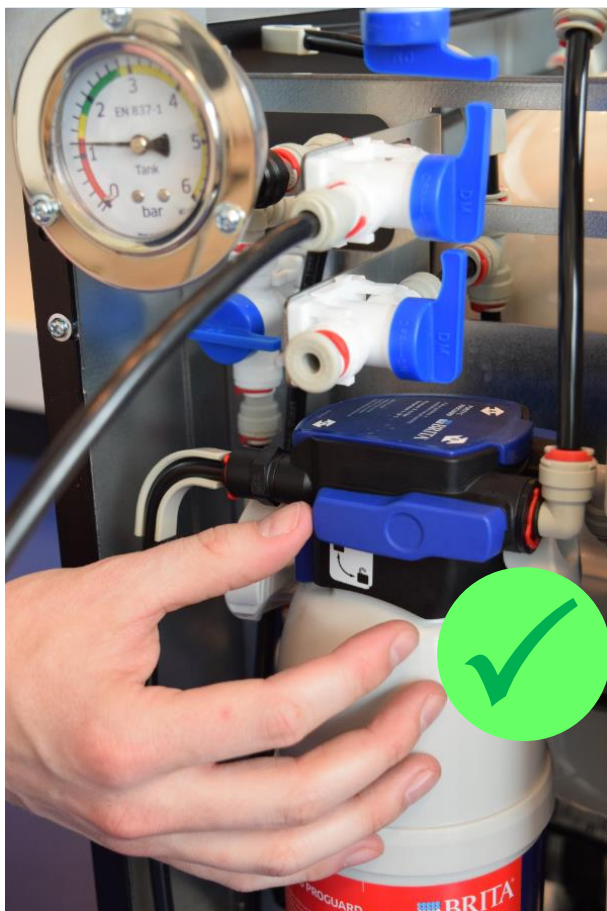
Przykręć mocno złożony zestaw z kapilarą.
Uważaj, aby nie zniszczyć plastiku oraz aby nie
wcisnąć przez przypadek wystającej kapilary
dalej do stożka uszczelniającego



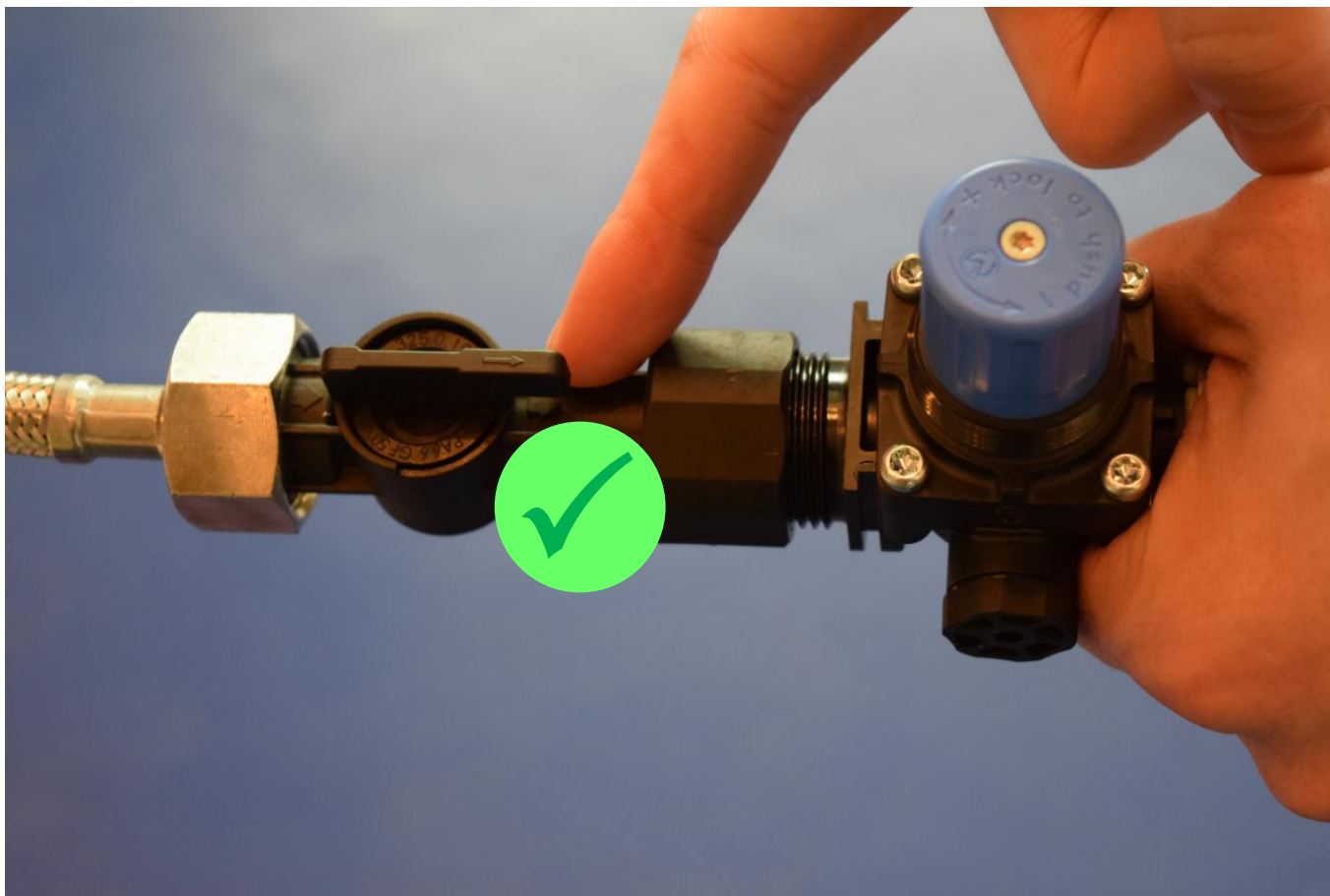
Założ wężek na kapilarę, zabezpiecz pozycję węża przy pomocy klipsu zabezpieczającego



Zamknij uchwyt blokujący na głowicy filtra



Otwórz zawór odcinający.
Teraz proces filtracji będzie przywrócony



Założ panel przedni



Gotowe!
Udało się wymienić kapilarę!